

# Egzamin gimnazjalny. Rekrutacja do szkół ponadgimnazjalnych.

Spotkanie z rodzicami klas II- 19 marca 2018r.



GIMNAZJUM 54  
WARSZAWA



**Warunkiem  
ukończenia  
gimnazjum jest  
przystąpienie do  
trzech części egzaminu  
gimnazjalnego.**

**Warunkiem przystąpienia do egzaminu jest umieszczenie ucznia w komputerowym systemie Hermes.**

**OBOWIĄZEK RODZICÓW I UCZNIĄ **we wrześniu:** AKTUALIZACJA DANYCH OSOBOWYCH**



Egzaminy gimnazjalne:

# **część humanistyczna**

**godz. 9.00 - historia, WOS-**

**Czas trwania: 60 min.**

**(wydłużenie nie więcej niż o 20 min.)**

**godz. 11.00- język polski**

**Czas trwania: 90 min.**

**(wydłużenie nie więcej niż o 45 min.)**



**część mat.-przyr.**

**godz. 9.00 – biologia, chemia, fizyka.**

**geografia**

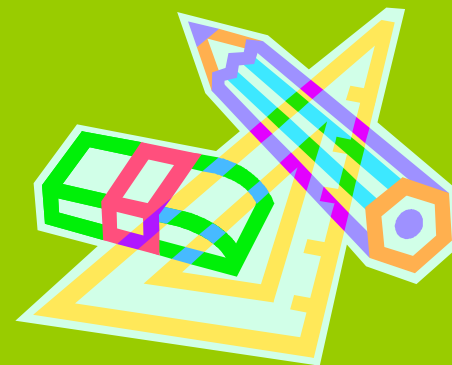
Czas trwania :60 min.

(wydłużenie nie więcej niż o 20 min.)

**godz. 11.00- matematyka**

Czas trwania :90 min.

(wydłużenie nie więcej niż o 45 min.)



# **język obcy nowożytny**

**godz. 9.00 – zakres podstawowy**

**Czas trwania :60 min.**

(wydłużenie nie więcej niż o 20 min.)

**godz. 11.00- zakres rozszerzony**

**Czas trwania :60 min.**

(wydłużenie nie więcej niż o 30 min.)



# Możliwe wybory poziomu egzaminu z języka obcego nowożytnego

Język nauczany od podstaw w gimnazjum,  
*czyli u nas niemiecki (2a, 2b, 2d), rosyjski (2c), francuski (2d), hiszpański (2a, 2b, 2c)*

**obowiązkowo**

egzamin na poziomie podstawowym

**nieobowiązkowo,  
decyzją rodzica**

egzamin na poziomie rozszerzonym

Język nauczany od podstaw w szkole podstawowej i kontynuowany w gimnazjum,  
*czyli u nas angielski*

**obowiązkowo**

egzamin na poziomie podstawowym

**obowiązkowo**

egzamin na poziomie rozszerzonym

# EGZAMIN Z JEZYKA OBCEGO SPRAWDZAĆ BĘDZIE NA

<b>POZIOMIE PODSTAWOWYM</b> tylko test	<b>POZIOMIE ROZSZERZONYM</b> test i zadania otwarte
<b>Rozumienie ze słuchu (CD)</b> <b>Rozumienie tekstów pisanych</b> <b>Znajomość funkcji językowych (CD)</b> <b>Znajomość środków językowych</b>	<b>Rozumienie ze słuchu (CD)</b> <b>Rozumienie tekstów pisanych</b> <b>Znajomość środków językowych</b> <b>Wypowiedź pisemna</b>

**Deklaracja wyboru języka składana jest na zebraniu  
we wrześniu.**



## **Konstrukcja arkuszy egzaminacyjnych**

- **Test z języka polskiego będzie wymagał rozwiązania zadań zamkniętych i otwartych, napisania wypracowania.**
- **Test z historii i wiedzy o społeczeństwie zawierał będzie tylko zadania zamknięte.**
- **Test z matematyki będzie wymagał rozwiązania zadań zamkniętych i kilku zadań otwartych.**
- **Test z przedmiotów przyrodniczych zawierał będzie tylko zadania zamknięte.**
- **Test z języka obcego na poziomie podstawowym zawierał będzie tylko zadania zamknięte.**
- **Test z języka obcego na poziomie rozszerzonym wymagał będzie rozwiązania zadań zamkniętych, zadań otwartych i sformułowania dłuższej wypowiedzi.**

**Wyniki testów są wykorzystywane do rekrutacji w procentach, nie w punktach.**

**Materiał obejmowany przez  
egzaminy zawarty jest  
w Podstawie Programowej  
dla poszczególnych  
przedmiotów umieszczonej na  
stronie [www.men.gov.pl](http://www.men.gov.pl)**

**[http://bip.men.gov.pl/men\\_bip/akty\\_prawne/rozporzadzenie\\_2008122\\_3\\_zal\\_4.pdf](http://bip.men.gov.pl/men_bip/akty_prawne/rozporzadzenie_2008122_3_zal_4.pdf)**

**Przeprowadzanie egzaminu  
normują ściśle określone  
procedury nakładające na  
uczniów sankcje z powodu:**

- spóźnienia;**
- niesamodzielnej pracy;**
- zakłócania spokoju.**

**Na podstawie opinii poradni  
psychologiczno-pedagogicznej lub  
poradni specjalistycznej uczeń  
może przystąpić do egzaminu w  
warunkach dostosowanych do jego  
specyficznych trudności.**

**Nie ma obowiązku aktualizacji już  
złożonych opinii.**

# Ustalenie dostosowań

- podstawą ustalania dostosowań oprócz zapisów w opinii ucznia jest Komunikat dyrektora Centralnej Komisji Egzaminacyjnej **z września roku egzaminacyjnego** w sprawie szczegółowych sposobów dostosowania warunków i form przeprowadzania egzaminu gimnazjalnego:
  - dostosowana może być forma egzaminu (inny arkusz dla cudzoziemców i uczniów z orzeczeniem o potrzebie kształcenia specjalnego)

- dostosowane mogą być warunki egzaminu np.:

- 1) **wydłużony czas** wg opinii pp o dysleksji i dla przewlekle chorych,
- 2) pisanie literami **drukowanymi lub na komputerze**, gdy zaburzenia grafii uniemożliwiają odczytanie wg opinii pp o dysgrafii i obserwacji nauczycieli,
- 3) inne **kryteria oceniania** zadań otwartych z polskiego, matematyki i języka rozszerzonego wg opinii pp,
- 4) **nieprzenoszenie odpowiedzi** z arkusza na kartę wg opinii pp o dysleksji,
- 5) **czytanie długich tekstów** na egzaminie z j.polskiego przez n-la przy głębokiej dysleksji wg opinii pp,
- 6) jedzenie, przyjmowanie leków dla przewlekle chorych na podstawie zaświadczenia lekarskiego.

## **Zwolnienia z egzaminu:**

- dla uczniów upośledzonych w stopniu lekkim, jeżeli nie są w stanie kontynuować nauki;
- dla laureatów olimpiad i konkursów przedmiotowych o zasięgu wojewódzkim  
(wówczas z odpowiedniej części egzaminu uczeń otrzymuje maksymalną liczbę punktów).

# **Przypadki losowe uniemożliwiające przystąpienie do egzaminu:**

- konieczna urzędowa dokumentacja (policja, pogotowie, lekarz);**
- wyznaczony przez OKE termin dodatkowy.**



**Wyniki egzaminu są podane  
na Zaświadczeniu OKE  
przesyłane do szkół nie  
później niż na 7 dni przed  
zakończeniem roku  
szkolnego.**

**Prace uczniów są sprawdzane  
poza szkołą przez  
egzaminatorów OKE  
Można je obejrzeć na  
warunkach wskazanych przez  
OKE po złożeniu podania.**

**Rekrutacja do szkół  
ponadgimnazjalnych –  
stan na dziś**

**System rekrutacyjny przelicza  
osiągnięcia ucznia na punkty i  
przydziela dziecku szkołę!**

**W przydziale liczą się punkty, nie  
kolejność składania czy miejsce  
danej szkoły na liście preferencji.**

**Rozporządzenie Ministra Edukacji  
Narodowej z dn. 14 marca 2017 r.**

**w sprawie przeprowadzania  
postępowania rekrutacyjnego na lata  
szkolne 2017/2018-2019/2020  
do trzyletniego liceum, czteroletniego  
technikum, etc.**

## Punktacja maksymalna:

- łącznie 100 punktów za egzamin gimnazjalny (suma wyników procentowych 5 części egzaminu –bez j.o. rozszerzonego- mnożonych przez 0,2), czyli **po 20 pkt.** za egzaminy z

- 1) języka polskiego, 2) z historii i WoS,
- 3) z matematyki, 4) z przyrody (biologia, chemia, fizyka, geografia)
- i 5) z podstawowego języka ;

**-72 punkty za 4 przedmioty  
(język polski + matematyka+ 2  
przedmioty wskazane przez daną  
szkołę):**

**18 pkt. za celujący;**

**17 pkt. za bardzo dobry**

**14 pkt. za dobry;**

**8 pkt. za dostateczny;**

**2 pkt za dopuszczający.**

**- 18 punktów za zsumowane osiągnięcia w zawodach wiedzy, sportowych i artystycznych, w tym np. :**

**1)10 punktów za tytuł finalisty konkursu przedmiotowego o zasięgu ogólnopolskim lub za dwa tytuły finalisty MKO**



**2) 7 punktów za tytuł laureata konkursu tematycznego lub interdyscyplinarnego o zasięgu ogólnopolskim lub za dwa tytuły laureata takich konkursów MKO, lub za tytuł finalisty konkursu przedmiotowego**

**3) 5 pkt za tytuł finalisty konkursu tematycznego lub interdyscyplinarnego o zasięgu ogólnopolskim lub za dwa tytuły MKO**

- 4) Za konkursy „niekuratoryjne”:**
- 4 punkty za wysokie miejsce w konkursie międzynarodowym;**
  - 3 punkty za wysokie miejsce w konkursie ogólnopolskim;**
  - 2 punkty za wysokie miejsce w konkursie wojewódzkim**
  - 1 punkt za wysokie miejsce w konkursie powiatowym, czyli dla nas warszawskim.**

**-7 punktów za świadectwo z wyróżnieniem, czyli za średnią powyżej 4,75 i wzorowe lub bardzo dobre zachowanie.**

**-3 punkty za inne osiągnięcia wpisane na świadectwie (np. praca na rzecz środowiska szkolnego, wolontariat)**

**Podsumowanie:**

**100 pkt.-egzaminy**

**72 pkt.- pol + mat+wskazane przedmioty**

**18 pkt.-konkursy**

**7 pkt.- „pasek”**

**3 pkt.- osiągnięcia społeczne**

-----

**200 pkt.**

Laureat konkursu przedmiotowego otrzymuje

200 pkt.

**DZIĘKUJEMY ZA  
UWAGĘ**

